

DELTATEC AG

Schöneich/Postfach 42
CH-6265 Roggliswil LU

Telefon +41 (62) 768 90 00

Fax +41 (62) 768 90 05

E-Mail info@deltatec.ch

Net www.deltatec.ch



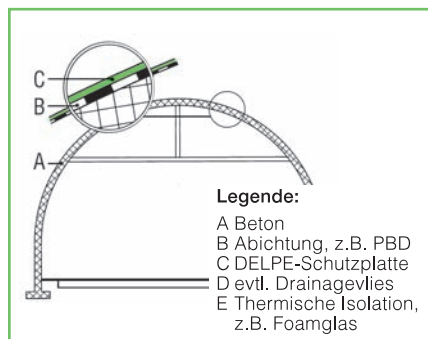
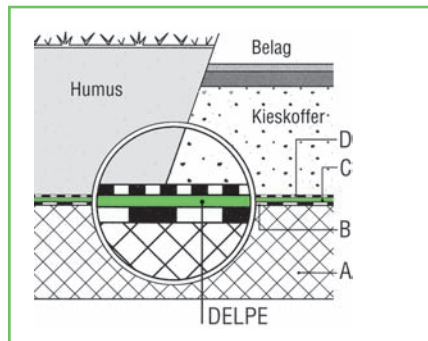
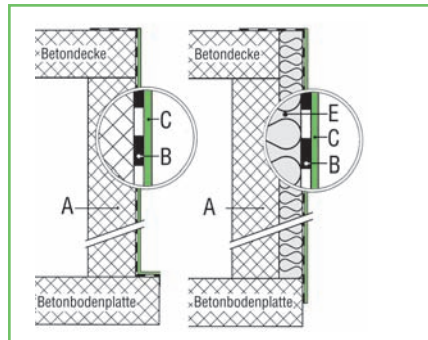
DELTATEC

Produkteblatt

DELPE

Schutzplatten

DELPE-Schutzplatten aus rezyklierten Kunststoffen (PE)



Anwendungsbereich

Im Unterterrainbereich bei Hoch-, Tief-, Ingenieur- und Tunnelbau als Schutzplatten auf bituminöse oder andere Abdichtungen anstelle von *Gummischrotmatten* oder *Schutzmörtelbelägen*.

Die DELPE-Schutzplatten werden in den Materialstärken von 2...10 mm hergestellt. Empfohlene Dicken als Schutzplatten 3...5 mm. Die Platten werden überlappt verlegt. Zur Befestigung auf vertikal verlegten PBD-Bahnen können spezielle Klebebänder eingesetzt werden.

DELPE-Schutzplatten können sowohl vertikal an Wänden, als auch horizontal auf Tiefgaragen, Tunnels, Flachdächern und Terrassen als besonders günstige Lösung eingesetzt werden.

Auch als «verlorene» Schalung (Armierung kann direkt auf die DELPE-Schutzplatte verlegt werden) oder

zum Schutz von Dilatationsfugen.

Eigenschaften und VORTEILE

- absolut verrottungsfest
- **sehr druck-, schlag- und reissfest**
- witterungs- und frostbeständig
- biologisch und chemisch unbedenklich
- mehrmals rezyklierbar
- **optimaler Gleitreibungswiderstand (Mantelreibung)** wichtig beim Hinterfüllen und Verdichten – garantiert, dass nach optimaler Verdichtung, später keine nachträglichen Setzungen entstehen können
- nimmt keine Feuchtigkeit auf
- **preisgünstig!**

Mechanische Eigenschaften

DELPE-Schutzplatten		
E-Modul	N/mm ²	> 300
Reissfestigkeit	N/mm ²	> 11
Reissdehnung		150 %
Mech. Durchschlagsfestigkeit		
2 mm Platte:		1'100 mm
3 mm Platte:		2'300 mm

Technische Daten

Standard Format	cm	400 x 150
Andere Formate		auf Anfrage
Plattenstärken	mm	2, 3, 4, 5, 10
weitere auf Anfrage		
Gewicht	kg/m ²	2, 3, 4, 5, 10



DELPE

Schutzplatte

Ausschreibungstext für Devisierung

Produkt: DELPE-Schutzplatte aus recyklierten Kunststoffen (PE)

Ausschreibungstext

Position **NPK 241D/04** 851.001

Liefern und verlegen von DELPE-Schutzplatten
aus recyklierten Kunststoffen (PE)

m²

Format cm

Plattendicke mm

Gewicht kg/m²

Lieferant:
DELTA TEC AG
6265 Roggliswil LU
Tel. 062 768 90 00
Fax 062 768 90 05

**Ausschreibungstext als SIA 451 – Datei (01 S) im Internet unter:
www.deltatec.ch**



DELPE

Technische Daten (bitte oben einsetzen)

DELPE Schutzplatten

Standard Format cm 400 x 150 Andere Formate sind auf Anfrage möglich

Plattenstärken mm 2, 3, 4, 5, 12 weitere auf Anfrage

Gewicht kg/m² 2, 3, 4, 5, 12