

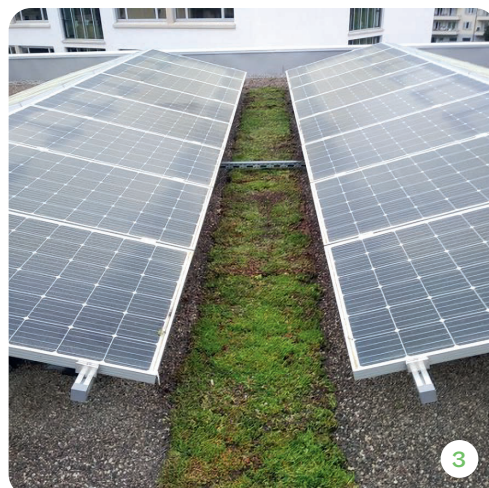
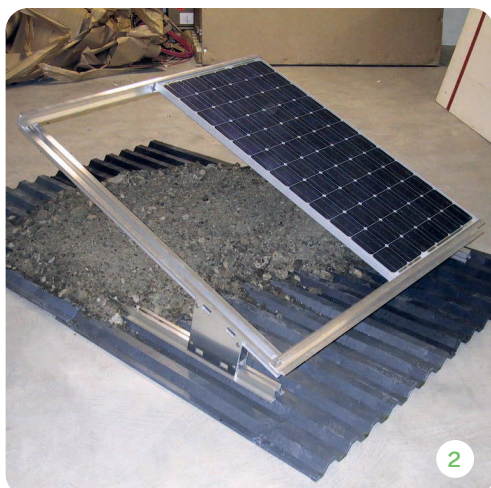
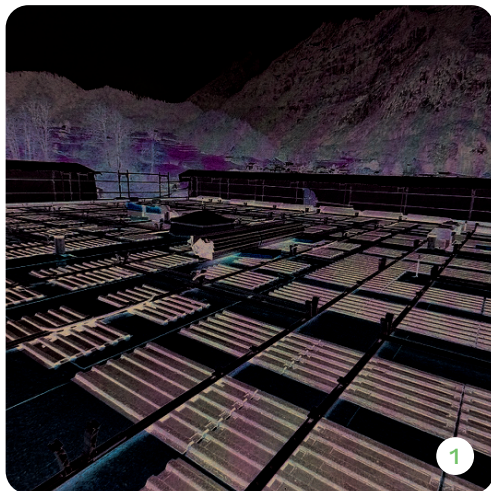
# Befestigungssysteme für Solaranlagen



Die Solreecasy Grundplatten bieten perfekten Schutz der darunter liegenden Abdichtungen und sind geeignet als Träger für Solarsystemaufbauten. Kein stehendes Wasser, optimale Druckverteilung. Sichern Sie sich jetzt die ideale Lösung für Ihre Solaranlage.

## Eigenschaften / Vorteile

- Schutz der Abdichtung
- optimale Druckverteilung
- geringes Gewicht
- wartungsfrei
- Dachentwässerung gewährleistet
- Systemkonform für alle normierten Flachdachsysteme
- rezyklierbar



- 1 – Einbau Grundplatten**  
Für optimale Druckverteilung und Entwässerung der Dachabdichtung
- 2 – Grundplatten**  
Geeignet für Flächenanlagen und Ost-West-Ausrichtung
- 3 – Grundplatten**  
Überschüttung mit Kies  
Einsatz für Ost-West und Flächenanlagen

**DELTATEC AG**  
Schöneich 117  
CH-6265 Roggliswil LU

Telefon +41 (62) 768 90 00  
Fax +41 (62) 768 90 05  
E-Mail info@deltatec.ch  
Net www.deltatec.ch



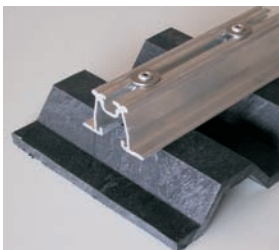
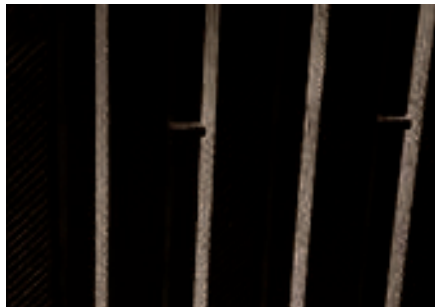
**DELTATEC**

Produkteblatt

# SOLREC-EASY

Grundplatten für  
Solaranlagen

**SOLREC-EASY-Grundplatten aus rezyklierten Kunststoffen (PE) für Solaranlagen auf Flachdächer**



## Die zukunftsorientierte, umweltgerechte Lösung

Solaranlagen auf flachen oder leicht geneigten Dächern bestehen normalerweise aus drei mechanischen Hauptteilen:

- Solarmodul
- Befestigungssystem
- Grundplatte

Damit Beeinflussungen von Wind und Wetter das ganze System nicht negativ beeinträchtigen können, sind massive Verankerungen der Solarmodule erforderlich. Diese werden oftmals mittels schweren Betonelementen erstellt. Da auf den meisten Flachdächern Kiesmaterial vorhanden ist, empfehlen wir den Einsatz der verrottungsfesten SOLREC-EASY-Grundplatten mit einem Gewicht von ca. 9 kg/m<sup>2</sup>. Auf diese Platten kann nachfolgend Kiesmaterial in einer Stärke von ca. 12 cm aufgetragen werden. 12 cm Kiesschüttung ergeben eine Auflast von ca. 180 kg/m<sup>2</sup> und reicht aus um die Windbelastungen aufnehmen zu können.

## Befestigungssysteme

Auf SOLREC-EASY Grundplatten können diverse Befestigungssysteme aus Alu, Chromstahl, etc. montiert werden. Die Befestigung auf die Platten kann mittels speziellen Nieten oder Verschraubungen erfolgen. Das Befestigungssystem sowie die Eignung der SOLREC-EASY Grundplatte sind bauseits objektbezogen zu prüfen.

## Eigenschaften und VORTEILE

- witterungsbeständig und wartungsfrei
- **sehr schlag- und bruchfest**
- UV-beständig
- Entwässerung in der Fläche (kein stehendes Wasser)
- nimmt kein Wasser auf
- TÜV geprüft
- REACH vorregistriert
- preisgünstig!

## Technischen Daten

Länge:	ca. 120 cm
Breite:	ca. 80 cm
Höhe:	ca. 35 mm
Stärke Material:	ca. 9 mm
Gewicht:	ca. 9 kg/m <sup>2</sup>



# DELTATEC

## SOLREC-EASY

Grundplatten für  
Solaranlagen

Ausschreibungstext für Devisierung

**Produkt: SOLREC-EASY Grundplatten aus rezyklierten Kunststoffen (PE)  
für Solaranlagen auf Flachdächern**

Ausschreibungstext

Position **NPK 364D/05** 821.991

Liefern von **SOLREC-EASY Grundplatten** aus rezyklierten Kunststoffen (PE)  
für Solaranlagen auf Flachdächern

Format ca. 120 x 80 cm

Anzahl

Stk.

Lieferant:  
DELTATEC AG  
6265 Roggliswil LU  
Tel. 062 768 90 00  
Fax 062 768 90 05

**Ausschreibungstext im Internet unter:**

[www.deltatec.ch](http://www.deltatec.ch)



### Technischen Daten

Länge:	ca. 120 cm
Breite:	ca. 80 cm
Höhe:	ca. 35 mm
Stärke Material:	ca. 9 mm
Gewicht:	ca. 9 kg/m <sup>2</sup>