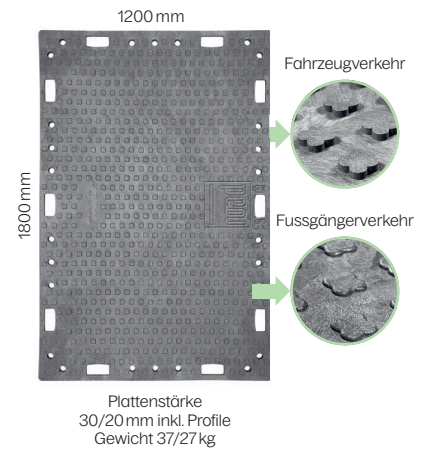


Fahrbahnplatten für temporäre Zufahrten



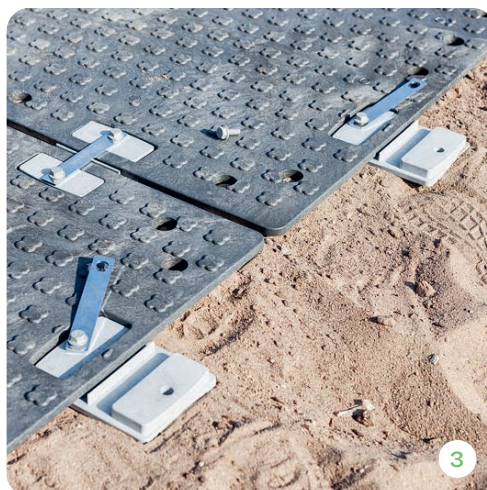
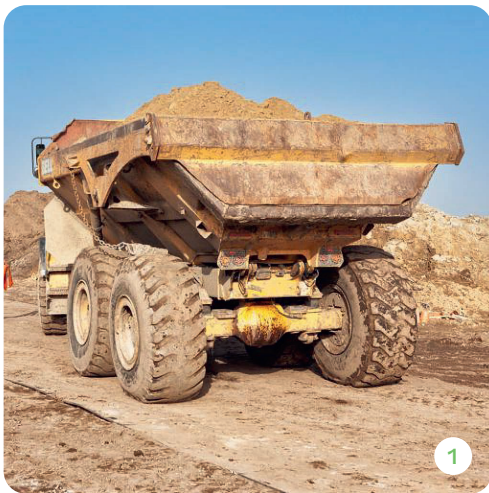
Abdeckplatte Delta Terro ermöglicht mühelos die Erstellung von temporären Zufahrten zu Arbeitsbereichen und trotz spielend hohen Belastungen. Vergessen Sie das Einsinken schwerer Fahrzeuge oder Beschädigungen am Untergrund. Setzen Sie auf Terra und schaffen Sie sichere und stabile Zugangswege, die jeder Herausforderung standhalten.

TERRAPLATTE



Eigenschaften / Vorteile

- hohe Belastbarkeit
- gute Lagestabilität
- rutsicher
- schlag- und bruchfest
- rezyklierbar



- 1 – Temporäre Baupisten**
Einfach auslegbare Elemente für Baustellenzufahrten
- 2 – Kein Einsinken**
Saubere Lösung auch bei schwierigen Terrains
- 3 – Befestigung**
Keine seitlichen Verschiebungen dank Plattenverbindung